

SIDE 1/2

RIBBERØRSOVNE - TYPE WD-H / GG-H

Vores ribberørsovne er beregnet til industribrug. På grund af deres store pålidelighed er de særligt egnede til varmeapplikationer ved en omgivende temperatur på op til 60 °C. Da de er konstrueret iht. IP65, er de også egnede til fugtige områder. Ovnene skal installeres af fagfolk. På grund af den høje overfladetemperatur er de ikke egnede til rum, hvor der opbevares brændbart materiale, og til områder, hvor der er risiko for eksplosion.

Ovnen består af spolehuse med keramisk midte, hvor der er indkapslet en glødespiral, i en konstruktion med 1 eller 3 faser.

Tilslutningen er robust og kan modstå høje temperaturer.

Det er muligt at føre en ekstra kabelafslutning ind i forgreningskassen. Dette vil gøre det muligt at foretage tilslutning med en rumtermostat. Der kan også anbringes en rumtermostat (IP22, 0-30 °C) på forgreningskassens låg (i et tørt miljø).

KONSTRUKTION

Ribberørsovnene består af et rundt stålør på 42 mm med indvalsedede stålrubber. Indvalsningsprocessen sikrer den bedst mulige varmeoverførsel fra ribberne til omgivelserne.

Ribberørsovnene er stænkætte iht. IP65. Enheden overholder CE-direktiverne. Tilslutning foretages vha. en kabelafslutning i plast (PG16) med trækaflastning.

Finish WD-H: Grå epoxybelægning

Finish GG-H: Galvaniseret overflade

ANVENDELSE

Til industribrug i tørrerum, motorrum, pumpehuse, elevatorskakter, som beskyttelse mod frost osv.

Som primær varmekilde i venteværelser, værksteder, serviceområder osv. [uden for rækkevidde, EN 60335-2-30 (f.eks. h=1,8 m)].

MONTERING

Må kun monteres horisontalt.

Minimum afstand til loft på 300 mm skal overholdes.

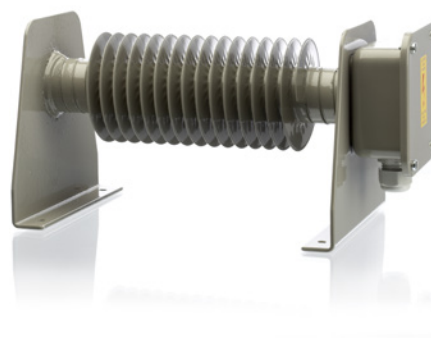
STANDARD SPÆNDINGER

230 Volt AC, 1 fase. Der kan leveres forskellige spændinger og output på anmodning.

Vi kan også levere Ex ribberørsovne.

TILBEHØR

Rumtermostat 0-30 °C, til væginstallation eller installation i kabinet. IP22, 10 A, 230 V. Varenr.: 19113117



FEBRUAR 2021



STANDARD SORTIMENT

Type	Artikelnr.	Effekt	Spænding	Længde (A)	Montering (B)	Understøtning (C)
WD-H 250	98301435	250 W	230 V	305 mm	223 mm	255 mm
WD-H 500	98301443	500 W	230 V	555 mm	473 mm	500 mm
WD-H 1000	98301450	1000 W	230 V	1055 mm	973 mm	1000 mm
WD-H 1500	98301468	1500 W	230 V	1555 mm	1473 mm	1500 mm
WD-H 2000	98301476	2000 W	230 V	2055 mm	1973 mm	2000 mm
GG-H 250	98301484	250 W	230 V	305 mm	223 mm	255 mm
GG-H 500	98301492	500 W	230 V	555 mm	473 mm	500 mm
GG-H 1000	98301500	1000 W	230 V	1055 mm	973 mm	1000 mm
GG-H 1500	98301518	1500 W	230 V	1555 mm	1473 mm	1500 mm
GG-H 2000	98301526	2000 W	230 V	2055 mm	1973 mm	2000 mm

WD-H = stål epoxy coated

GG-H = galvaniseret stål

