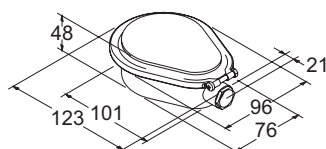


# TILSLUTNINGSBOKSE TIL ELPATRONER

Tilslutningsboksene lagerføres også uden huller til anvendelse i forbindelse med tilslutning af varmelegemer, samling af kabler o.lign.

Tilslutningsboks type B-J er udført i galvaniseret stål. I tillæg forefindes 2 tilslutningsboks type B også i rustfrit stål AISI 304.

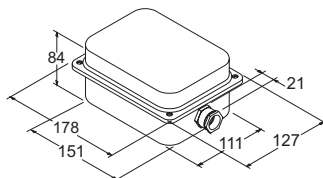
## TYPE B - OVAL DÅSE



- IP55
- PG13,5

Artikelnr.	Gevind	Beskrivelse
19905017	1½" RG	10mm højt låg
19905025	2" RG	10mm højt låg
19900554	1½" RG	rustfrit stål og 10mm højt låg
19900547	2" RG	rustfrit stål og 10mm højt låg
19905033	1½" RG	35mm højt låg
19905041	2" RG	35mm højt låg

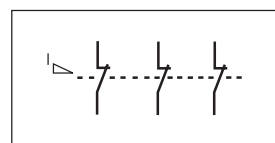
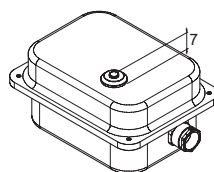
## TYPE B - FIRKANTET DÅSE



- IP65
- M20
- 30mm højt låg

Artikelnr.	Gevind
19905058	1½" RG
19905066	2" RG

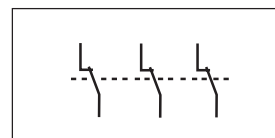
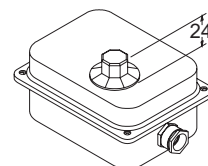
## TYPE D - FIRKANTET DÅSE



- IP44
- M20
- 3-polet termosikring 110°C / +0 -10 K
- Manuel genindkobling, på udvendig reset knap
- Kontaktsæt: 3
- Brydeevne: 20A / 400V

Artikelnr.	Gevind
19905090	1½" RG
19905108	2" RG

## TYPE E - FIRKANTET DÅSE

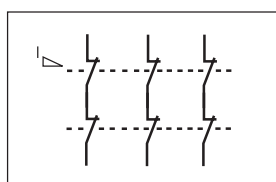
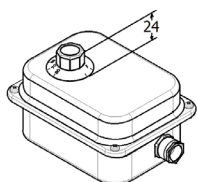


- IP22
- M20
- 3-polet driftstermostat 30-85°C / ± 3 K
- Udvendig drejeknap
- Kontaktsæt: 3
- Brydeevne: 16A / 400V

Artikelnr.	Gevind
19905116	1½" RG
19905124	2" RG

Forsætter på næste side

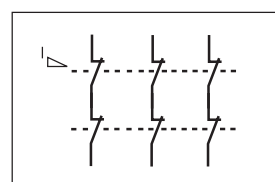
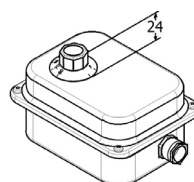
## TYPE H - FIRKANTET DÅSE MED UDVENDIG DREJEKNAP



- IP22
- M20
- 3-polet drifttermostat 30-85°C / ± 3 K
- 3-polet termosikring 110°C / +0 -9 K
- Kontaktsæt: 3
- Brydeevne: 20A / 400V

Artikelnr.	Gevind
19905199	1½" RG
19905207	2" RG

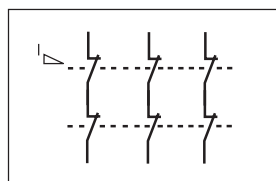
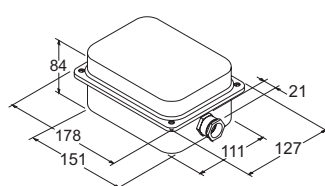
## TYPE J - FIRKANTET DÅSE MED UDVENDIG DREJEKNAP



- IP22
- M20
- 3-polet drifttermostat 0-45°C / ± 2 K og
- 3-polet termosikring 76°C / +0 -8 K
- Kontaktsæt: 3
- Brydeevne: 20A / 400V

Artikelnr.	Gevind
19900216	1½" RG
19900265	2" RG

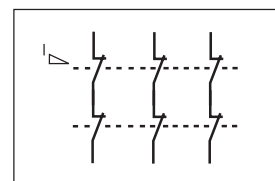
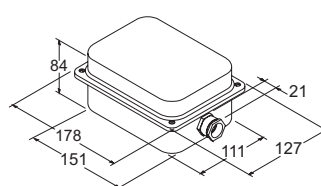
## TYPE H - FIRKANTET DÅSE MED INDVENDIG INDSTILLING



- IP65
- M20
- 3-polet drifttermostat 30-85°C / ± 3 K
- 3-polet termosikring 110°C / +0 -9 K
- Kontaktsæt: 3
- Brydeevne: 20A / 400V

Artikelnr.	Gevind
19900489	1½" RG
19900471	2" RG

## TYPE J - FIRKANTET DÅSE MED INDVENDIG INDSTILLING



- IP65
- M20
- 3-polet drifttermostat 0-45°C / ± 2 K
- 3-polet termosikring 76°C / +0 -8 K
- Kontaktsæt: 3
- Brydeevne: 20A / 400V

Artikelnr.	Gevind
19900083	1½" RG
19900067	2" RG

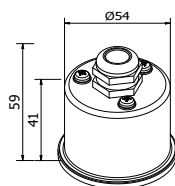
Forsætter på næste side

Tilslutningsbokse type AR - MR er udført i syrefast stål AISI 316.

### TYPE AR - RUND DÅSE

- IP65
- M20

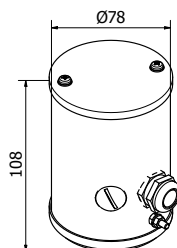
Artikelnr.	Gevind
19630050	1½" RG



### TYPE BR - RUND DÅSE

- IP65
- M20

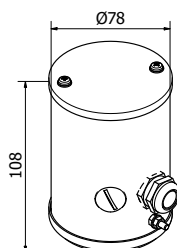
Artikelnr.	Gevind
19630001	1½" RG
19630002	2" RG



### TYPE DR - RUND DÅSE

- IP65
- M20
- 3-polet termosikring 110°C / +0 -10 K
- Manuel genindkobling af termosikring - sker ved afmontering af låget
- Kontaktsæt: 3
- Brydeevne: 20A / 400V

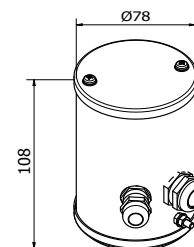
Artikelnr.	Gevind
19630003	1½" RG
19630004	2" RG



### TYPE NR - RUND DÅSE

- IP65
- M16 + M20
- 1-polet termosikring 113°C / +0 -6 K
- Manuel genindkobling af termosikring - sker ved afmontering af låget
- Kontaktsæt: 1
- Brydeevne: 16A / 400V

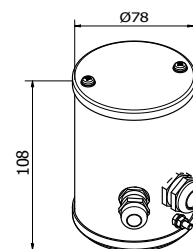
Artikelnr.	Gevind
19630013	1½" RG
19630014	2" RG



### TYPE OR - RUND DÅSE

- IP65
- M16 + M20
- 1-polet termosikring 120°C / +0 -5 K
- Manuel genindkobling af termosikring - sker ved afmontering af låget
- Kontaktsæt: 1
- Brydeevne: 16A / 400V

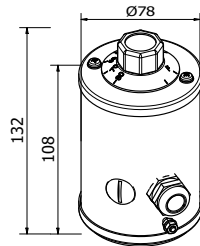
Artikelnr.	Gevind
19630015	1½" RG
19630016	2" RG



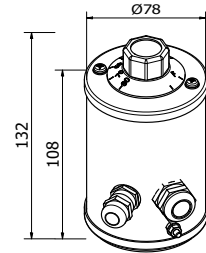
Forsætter på næste side

**TYPE ER - RUND DÅSE**

- IP44
- M20
- 3-polet driftstermostat
- Kontaktsæt: 3
- Brydeevne: 16A / 400V


**TYPE MR - RUND DÅSE**

- IP44
- M16 + M20
- 1-polet driftstermostat
- Kontaktsæt: 1
- Brydeevne: 16A / 400V



Artikelnr.	Gevind	Driftstermostat	Tolerance
19630005	1½" RG	30-85°C	± 3 K
19630006	2" RG	30-85°C	± 3 K
19630007	1½" RG	30-110°C	± 3 K
19630008	2" RG	30-110°C	± 3 K
19630009	1½" RG	0-40°C	± 2 K
19630010	2" RG	0-40°C	± 2 K

Artikelnr.	Gevind	Driftstermostat	Tolerance
19630017	1½" RG	30-85°C	± 3 K
19630018	2" RG	30-85°C	± 3 K
19630011	1½" RG	30-110°C	± 3 K
19630012	2" RG	30-110°C	± 3 K
19630019	1½" RG	0-40°C	± 2 K
19630020	2" RG	0-40°C	± 2 K